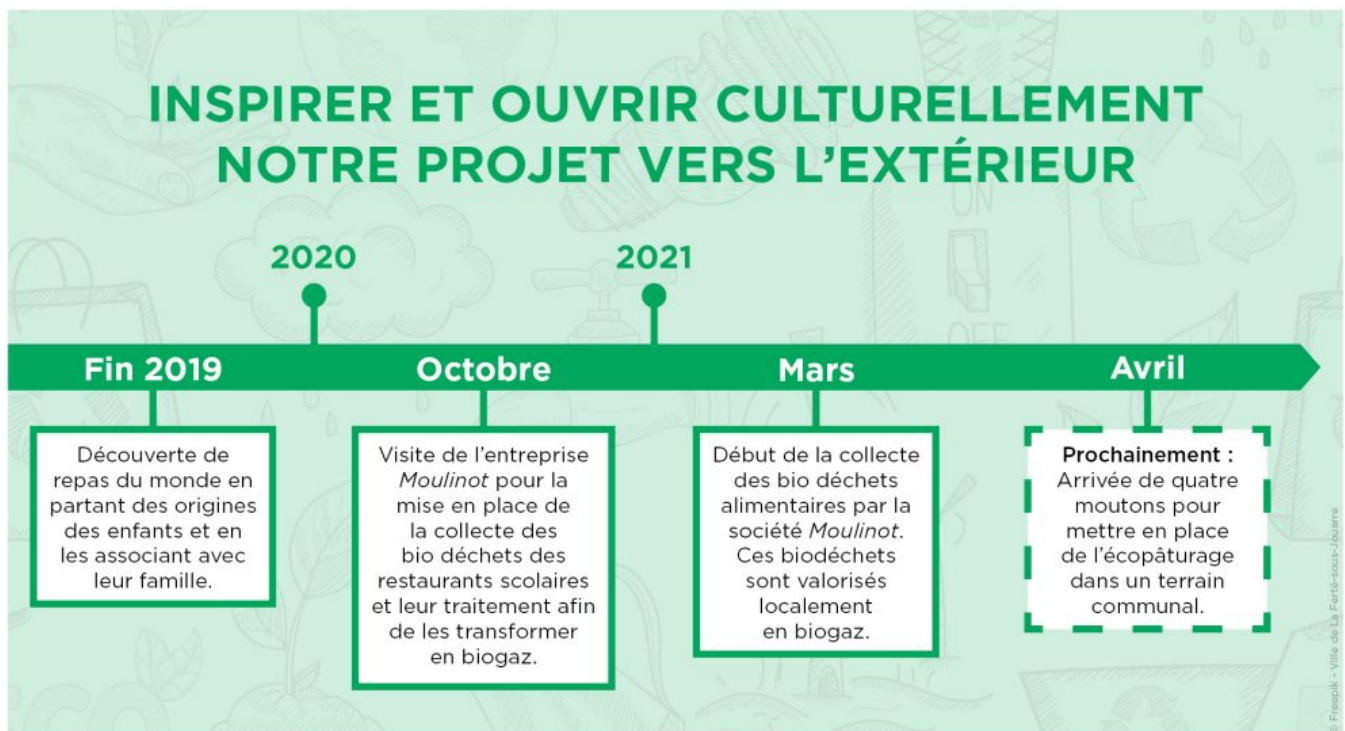


## INSPIRER ET OUVRIR CULTURELLEMENT NOTRE PROJET VERS L'EXTÉRIEUR

---

D'un point de vue éducatif et pédagogique, le *Projet Alimentaire Territorial* est favorable aux initiatives locales et citoyennes. Il permet de tendre vers une économie de plus en plus circulaire. Recycler, réemployer et réutiliser sont des actions que nous pouvons mettre en œuvre à toute échelle dans notre quotidien.

### ACTIONS MISES EN PLACE



## ACTUALITÉS

---



---

### MAIRIE DE LA FERTÉ-SOUS-JOUARRE

---

Place de l'Hôtel de Ville  
77260 LA FERTE-SOUS-JOUARRE  
01 60 22 25 63

---

**Nous contacter**  
Nous utilisons des cookies pour vous garantir la meilleure expérience sur notre site. Si vous continuez à utiliser ce dernier, nous considérerons que vous acceptez l'utilisation des cookies. Pour plus d'informations, rendez-vous sur [cliquez ici](#).

Accepter

Copyright 2021 Mairie de La Ferté-sous-Jouarre