

## SYNTHÈSE DES OBSERVATIONS

### de l'Atlas de la Biodiversité Communale (ABC)

Les inventaires de l'**Atlas de la Biodiversité Communale** s'achèveront bientôt. Les observations réalisées portent jusqu'à présent sur **672 espèces de plantes et d'animaux** présents sur notre territoire.

Groupe	Nombre d'espèces
Plantes	483
Oiseaux	91
Lépidoptères rhopalocères (Papillons de jour)	26
Orthoptères et Mantoptères (Sauterelles, Criquets, Grillons, etc.)	19
Odonates (Libellules et Demoiselles)	18
Reptiles	4
Amphibiens	9
Mammifères terrestres	12
Chiroptères (Chauve-souris)	10
<b>TOTAL</b>	<b>672</b>

**Mais certaines de ces espèces figurent sur la liste rouge des espèces menacées en Île-de-France :**

Le **Millepertuis androsème**, vivace de grande taille présente dans le bois de la Barre est par

exemple en danger critique. La **Persicaire douce**, plante annuelle présente dans les milieux humides que l'on retrouve aux abords du Petit Morin est quant à elle une espèce vulnérable au même titre que le **Grémil bleu-pourpre** ou que le **Brome en grappe**.

Parmi le règne animal, la survie de 2 espèces de chauves-souris que l'on peut observer dans le bois de la Bergette ou sur les rives du Petit Morin est jugée préoccupante. Il s'agit du **Murin de Daubenton** qui est en danger et de la **Barbastelle d'Europe** qui est en danger critique.

La **Coronelle lisse**, reptile inoffensif présent dans le bois de la Bergette est également quasi menacé tout comme l'insecte odonate **Calopteryx vierge**.

Enfin, parmi les oiseaux, la **Tourterelle des bois** est en danger tandis que le **Moineau domestique**, la **Pie-grièche écorcheur**, l'**Alouette des champs** et le **Verdier d'Europe** sont des espèces vulnérables.

## TOUTES CES INVENTAIRES DÉTAILLÉS SONT DISPONIBLES SUR NOTRE SITE INTERNET :

---



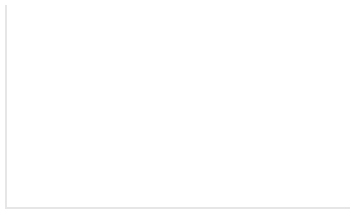
**BOIS DE LA BARRE**



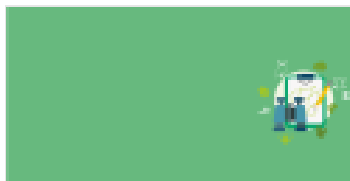
**BOIS DE LA BERGETTE**



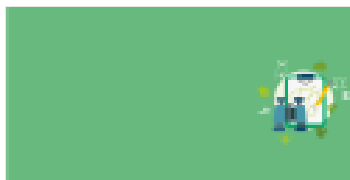
**LA MARNE**



**PARC DE LA FONTAINE  
AUX PIGEONS  
ET BOISEMENTS  
ADJACENTS**



**LE PETIT MORIN**



**BOCAGE RELICTUEL SUR  
LE PLATEAU NORD**



**VILLE**



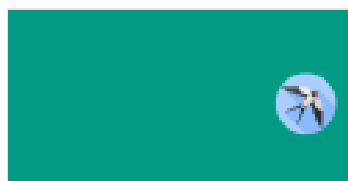
## CHAMPS CULTIVÉS



## ATLAS DE LA BIODIVERSITÉ

**OÙ EN EST-ON  
?**

---



## LES INVENTAIRES ORNITHOLOGIQUES



**LES INVENTAIRES  
AMPHIBIENS**

**LES INVENTAIRES  
FAUNISTIQUES**

**LES INVENTAIRES  
FLORISTIQUES**

**NOUVELLES  
DÉCOUVERTES AU SEIN  
DE LA FAUNE FERTOISE**



9 février 2023

---

**MAIRIE DE LA FERTÉ-SOUS-  
JOUARRE**

---

Place de l'Hôtel de Ville

77260 LA FERTE-SOUS-JOUARRE

01 60 22 25 63

**Nous contacter**



Copyright 2026 MAIRIE DE LA FERTÉ-SOUS-JOUARRE