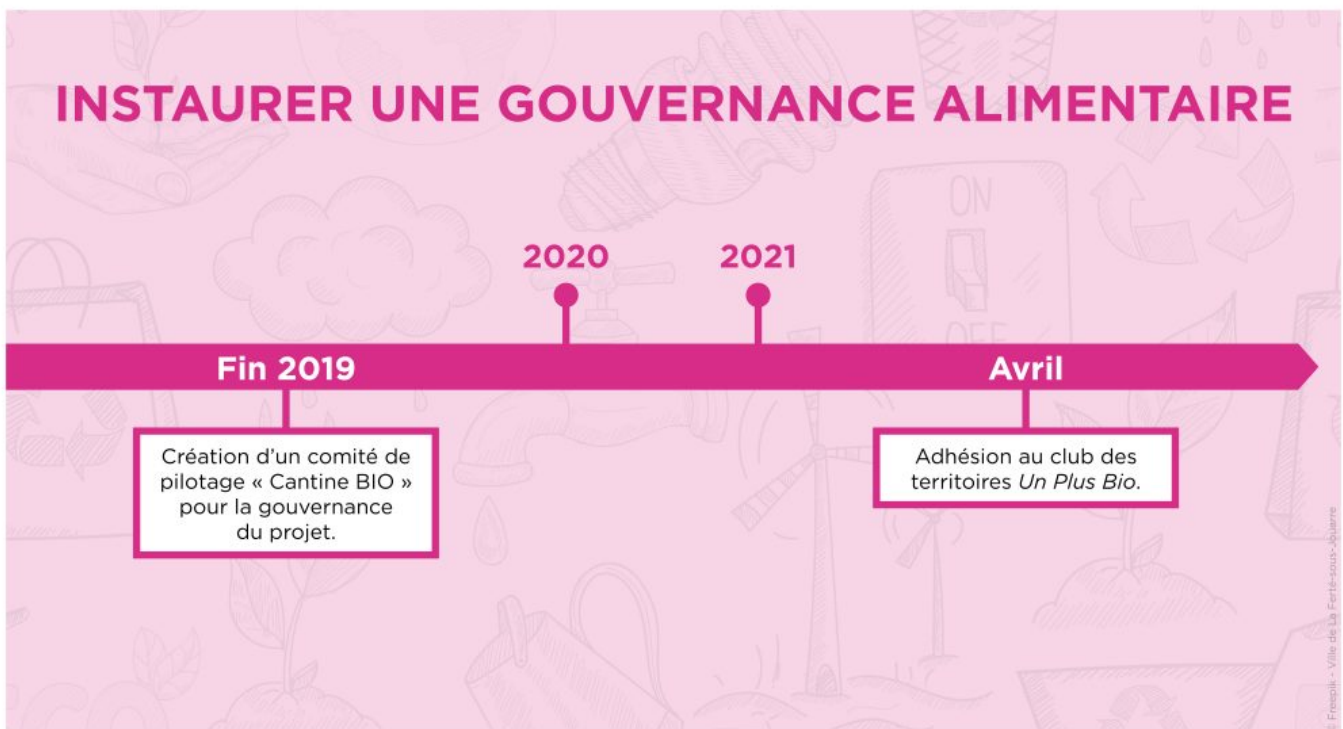


## INSTAURER UNE GOUVERNANCE ALIMENTAIRE

---

Pour assurer un suivi rigoureux et mener à bien le *Projet Alimentaire Territorial*, il est nécessaire de construire notre projet autour des enjeux environnementaux et sanitaires actuels tout en essayant les valeurs et la vision de la Ville sur l'alimentation de demain grâce à une travail en réseau entre les collectivités territoriales, les élus, les techniciens, etc.

### ACTIONS MISES EN PLACE





---

## MAIRIE DE LA FERTÉ-SOUS-JOUARRE

Place de l'Hôtel de Ville  
77260 LA FERTE-SOUS-JOUARRE  
01 60 22 25 63

**Nous contacter**

